



## Tour de France Agir Ensemble

*Pour des territoires à coopération positive*

Le Tour de France Agir Ensemble a pour but de **susciter et accompagner des coopérations positives entre les institutions locales** pour une sensibilisation concertée des étudiants et des personnels aux enjeux locaux de développement durable.

Dans ce but, un dispositif constitué **d'ateliers ludiques et pédagogiques** visant à promouvoir les gestes écoresponsables sur les campus est conçu nationalement, puis déployé sur 12 territoires qui adapteront le contenu des ateliers à la configuration locale en fonction d'objectifs partagés.

Les territoires seront choisis en réponse à des candidatures composées d'une collectivité, d'au moins 2 établissements d'enseignement supérieur (si possible de nature différente) et du Crous, avec une priorité accordée aux territoires apportant quelques moyens humains ou animations complémentaires. L'intégration d'une école supérieure du professorat et de l'éducation (Espé) dans la candidature pourra être un critère subsidiaire s'il était nécessaire de départager des candidats.

### Description de l'opération et public bénéficiaire.

Conçue à l'attention des étudiants et des personnels, cette opération est organisée autour d'un temps fort visant à promouvoir les éco-gestes au cours de la semaine du 27 novembre ou du 4 décembre (au choix) avec 2 phases aussi importantes que l'événement lui-même :

- en amont, un travail concerté entre acteurs locaux pour définir les axes de sensibilisation / mobilisation et d'écrire le contenu des ateliers ;
- en aval un prolongement de la coopération avec des actions libres, et un dispositif de partage d'expériences et de valorisation lors d'un colloque national.

En ce qui concerne le temps fort, c'est à dire le Tour de France Agir Ensemble stricto-sensu, les alliances territoriales sélectionnées recevront une dotation permettant, sur chaque campus, restaurant ou résidence universitaire, hôtel de ville, ou autre lieu de proposer aux étudiants et personnels de participer aux différents ateliers de sensibilisation et d'échanger avec eux sur la question de l'éco-responsabilité.

Dans le cadre cette opération, les territoires seront conduits à choisir deux ateliers de la manière suivante :

- Un atelier dit générique, couvrant l'ensemble des enjeux définis localement, parmi trois proposés.
- Un atelier dit thématique, fléchant un thème dédié de sensibilisation parmi 2 thèmes proposés.

Afin d'intégrer une notion de parcours pour les participants, ces derniers recevront en sortie d'atelier un mémento sur les gestes à adopter, ainsi qu'une planche de picto « nudges » permettant d'afficher leurs engagements en adhésion à la mobilisation voulue par leur territoire. Ces pictos seront créés spécialement pour l'opération, et toucheront les univers de l'eau, éclairage, chauffage, numérique, ou encore informatique.

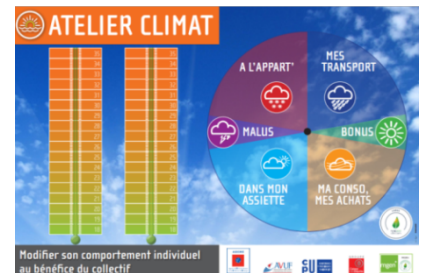


## Les ateliers Génériques /

### ❖ Atelier Climat

**Principe** : Faire prendre conscience aux participants de l'impact que peuvent avoir leurs comportements en termes de rejets de gaz à effet de serre. Inviter les participants à agir individuellement au bénéfice du collectif.

**Approche** : Quiz autour de 4 grands thèmes : alimentation, logement, mobilité, biens d'équipement.



### ❖ Atelier « Écono-Misez »

**Principe** : Sensibiliser les participants à l'éco-responsabilité dans le milieu professionnel (atelier plutôt destiné aux personnels des établissements).

**Approche** : Atelier sur les gestes quotidiens à adopter au bureau ou au laboratoire en testant les connaissances des personnels sur les réflexes à avoir sur son lieu de travail. L'objectif est aussi de les amener à participer au sein de leur établissement aux questions de transition énergétique.



### ❖ Atelier « Eco-time »

**Principe** : Sensibiliser les participants à l'éco-responsabilité au quotidien en abordant la transversalité des comportements entre lieu privé et lieu public. Faire attention partout même lorsque l'on n'est pas chez soi.

**Approche** : Celui-ci vise à reconstituer un parcours de vie quotidien (domicile, transports, lieu de travail/d'études, loisirs) en mettant en avant les éco-gestes respectifs, leur application, et les actions éco-responsables d'ampleur menées par les établissements ou le territoire, etc. Sous forme de quiz ou de devinette, les participants sont invités à découvrir comment agir au quotidien et les actions déjà entreprises à un niveau plus global sur leur territoire.





## Les ateliers Thématiques /

### ❖ Atelier Tris

**Principe** : Sensibiliser les participants sur les gestes du quotidien portés sur le Tri. Réutilisation de l'Atelier « Tris dans le Caddie » et Déchets créé en 2015.

**Approche** : Les participants sont invités à tirer des cartes « déchets » et à les jeter dans des mini-poubelles. Une fois les cartes jetées, l'animateur réalise un débrief avec le participant de ses résultats et en cas de mauvais choix de poubelle, lui rappelle les bons gestes à adopter et qui y sont associés.



### ❖ Atelier NOUVEAU : Gaspillage Alimentaire et comportement Consom'acteur.

**Principe** : Sensibiliser les participants à la question du gaspillage alimentaire

**Approche** : Autour d'un atelier l'animation sera conduite sur les principes de l'atelier tris, à savoir illustrative, démonstrative, et conclue par l'explication des gestes simples voire des réflexes DD à adopter sur le sujet.

## Principe de participation d'ensemble

Les *alliances territoriales* sélectionneront un atelier sur chaque univers (générique et thématique) au service des sujets fléchés ou thèmes jugés comme prioritaires sur leur territoire, et décideront de les déployer sur un nombre de sites optimal :

- en fonction des moyens humains apportés dans la dotation ;
- en mobilisant des ressources complémentaires internes, associatives ou de partenaires ;
- en répétant l'action à d'autres moments de l'année ou avec une version on-line des outils.

Au-delà de l'événement, les comités de pilotage locaux pourront également réaliser d'autres actions en commun (sur un sujet DDRS ou TEE) : conférence-débat, exposition...

Le maître d'oeuvre de l'opération accompagnera les territoires sélectionnés par le détachement d'un consultant dédié entre le mois de juin et le mois de décembre.

Il adressera à chacun des territoires :

- un guide méthodologique
- un annuaire des contacts utiles
- un rétro-planning précis des différentes étapes
- La bibliothèque de partage enrichie pour l'édition 2016 : <http://partage-agir-ensemble.com>
- Un formulaire de commande de supports d'ateliers et d'outil d'animation
- Un formulaire de commande d'outils pédagogique de l'ADEME pour adultes

Pour la mise en place et l'animation des ateliers les territoires sélectionnés bénéficieront d'une équipe de 4 à 5 animateurs recrutés, formés, managés et rémunérés par le maître d'oeuvre national de l'opération, pour 30 heures d'animation chacun, ainsi qu'un « capitaine » pour l'organisation.



## Pilotage et mise en œuvre de l'opération

Le Tour de France Agir Ensemble est piloté nationalement par l'AVUF, entourée d'un Comité de pilotage composé de représentants de l'ADEME, de la CDC, de la CGE, du CNOUS, de la CPU et avec la participation des réseaux Cirsés et Refedd. Le Comité se réunit au moins 4 fois chaque année.

La mise en œuvre opérationnelle sur les territoires est coordonnée et accompagnée par le cabinet LATITUDE, opérateur en convention d'assistance technique avec l'AVUF. C'est ce cabinet qui recrute, forme, et encadre les équipes d'animation, qui conseille les acteurs locaux dans chaque étape de préparation, et assure toute l'organisation logistique, ainsi que la communication nationale.

En complément les relations presse sur cette opération sont assurées par l'agence RP by C&O.

La revue de presse de l'édition 2016 est consultable en ligne sur : <http://www.avuf.net/tour-de-france-agir-ensemble>

## Planning de réalisation

- **16 juin** : clôture des candidatures
- **23 juin** : notification de recevabilité, envoi des modalités de préparation (ressources Ademe et bibliothèque de partage) et de mise en oeuvre opérationnelle
- **Entre le 26 juin et le 28 juillet** : réunions des comités de pilotage locaux
- **31 juillet** : clôture du choix des thématiques, dates et sites de déploiement de l'opération par les territoires retenus
- **Du 28 août au 13 octobre** : travail préparatoire
- **16 octobre** : finalisation du contenu des ateliers, des outils pédagogiques et de communication
- **Semaine du 27 novembre ou 4 décembre** : déploiement des ateliers Agir Ensemble, pour lancer le Prix des territoires à coopération positive (PTACP)
- **Février 2018** : bilan de mise en oeuvre des ateliers
- **Janvier à avril** : réutilisation éventuelle des outils d'animation, organisation libre d'autres actions en coopération susceptibles d'être valorisées pendant le séminaire.
- **Mai** : organisation d'un séminaire de restitution, éventuellement en synergie avec le colloque R2D2