

9 ➔ Description détaillée du projet

Brest métropole s'est dotée d'un Schéma directeur vélo en décembre 2019 qui propose une politique de renforcement des mobilités actives et celle du vélo en particulier. Il constitue ainsi un levier important pour réduire les émissions dues à la mobilité quotidienne. Il a notamment pour ambition l'augmentation de la part modale du vélo de 1,5% actuellement à 4% sur la période 2020-2025. Pour atteindre cet objectif, il s'appuie sur un plan d'actions thématique que la collectivité mettra en œuvre sur notre territoire.



Le projet englobe plusieurs aménagements, travaux et liaisons cyclables qui contribuent à la mise en œuvre du Schéma Directeur Vélos pour l'année 2020.

9.1- Aménagement de la rue de Paris à Brest

Ce tronçon s'inscrit dans le projet global visant à aménager une liaison directe de transport en commun entre la commune de Guipavas et la place de Strasbourg, en profitant des aménagements en faveur des transports en commun pour réaliser des aménagements cyclables. Rue de Paris, il est prévu d'aménager une bande cyclable sens montant, coloré (en enrobé goasq hydro décapé) afin de renforcer sa visibilité et son respect. Des plateaux surélevés sont également prévus pour sécuriser cet axe sur lequel la collectivité recense de nombreux accidents. Des arceaux vélos seront posés au plus près des commerces. La rue de Paris est une voie structurante de la métropole avec plus de 10 000 véhicules par jour, et le passage de la ligne de transport en commun numéro 5.

Cet axe figure dans le schéma directeur vélo comme un axe structurant pour l'usage du vélo et sur lequel des aménagements sont nécessaires pour sécuriser et faciliter sa pratique. C'est pourquoi, Brest métropole prévoit la réalisation d'une bande cyclable sens montant. Par ailleurs dans le cadre du développement du transport en commun, Brest métropole a identifié cet axe comme support du futur réseau de qualité de service.



Coût total du projet : 1 393 982 € HT

Coût de l'aménagement cyclable : 78 700 € HT

Projets	Descriptif détaillé	Coût unitaire	Quantité en mètres linéaires	Total HT
Aménagements cyclables Rue de Paris	tous travaux cyclables	102,21	770,00	78 700,00
	TOTAL			78 700,00

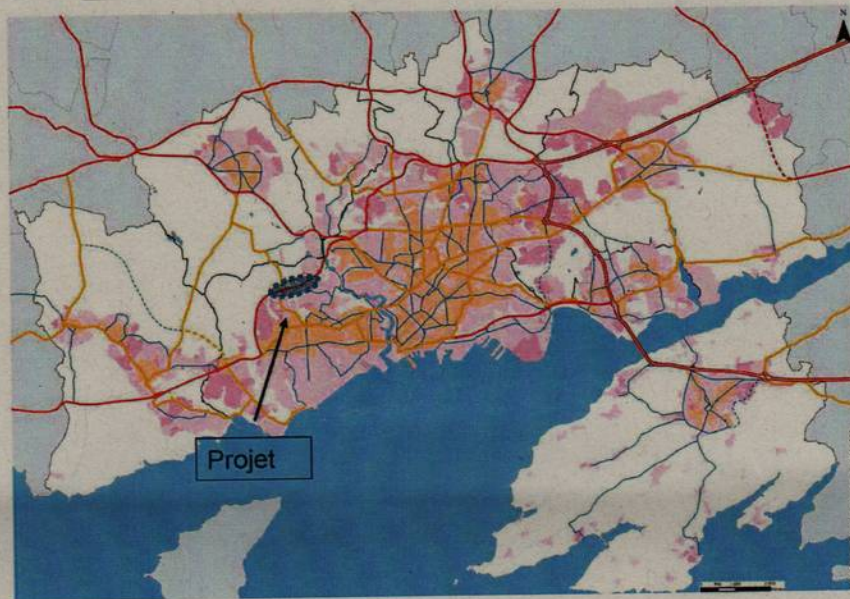
Date des travaux : 2nd semestre 2020 en fonction des dates de reprise d'activité.

9.2- Aménagement du boulevard Tanquy Prigent à Brest

Itinéraire classé comme prioritaire et à réaliser avant 2025, l'aménagement consiste à réaliser une piste bidirectionnelle de 3 à 4 m de large selon les emprises disponibles, dans le prolongement des aménagements cyclables existants. Un raccordement au quartier de la Cavale Blanche est également prévu pour relier au plus court l'ensemble du quartier au réseau vélo structurant de la métropole. Une séparation physique par bordures, d'une largeur de 50 cm sera réalisée afin d'offrir des conditions de sécurité à l'ensemble des usagers. Des glissières bois sont posées aux endroits nécessitant une sécurité maximale (dans le giratoire, au niveau de buses pour éviter les chutes). L'éclairage est renforcé là où il existe et créé sur la nouvelle section aménagée.

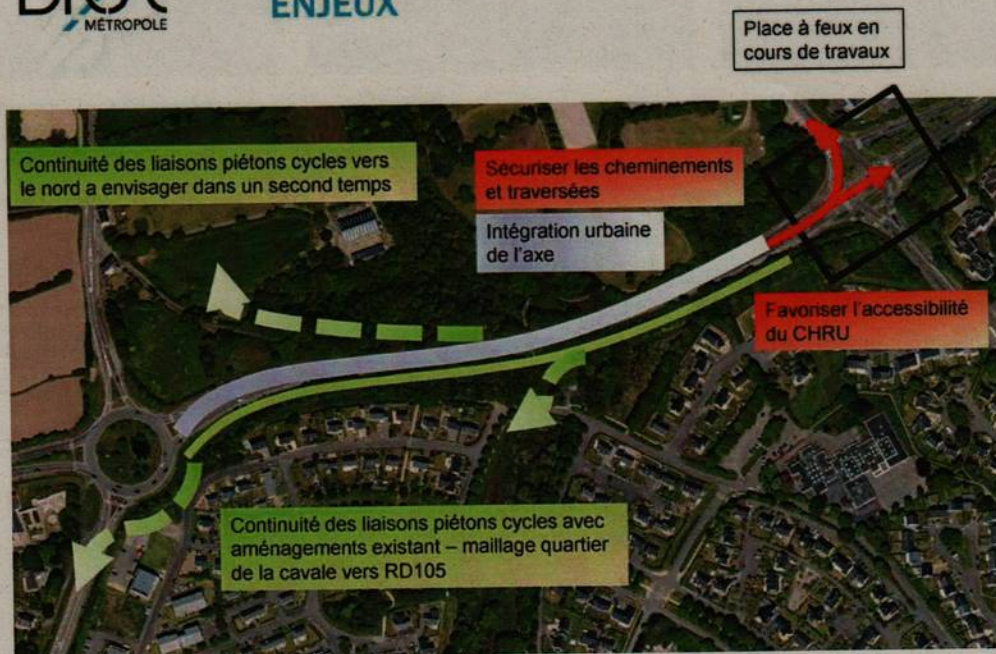
Brest
MÉTROPOLE

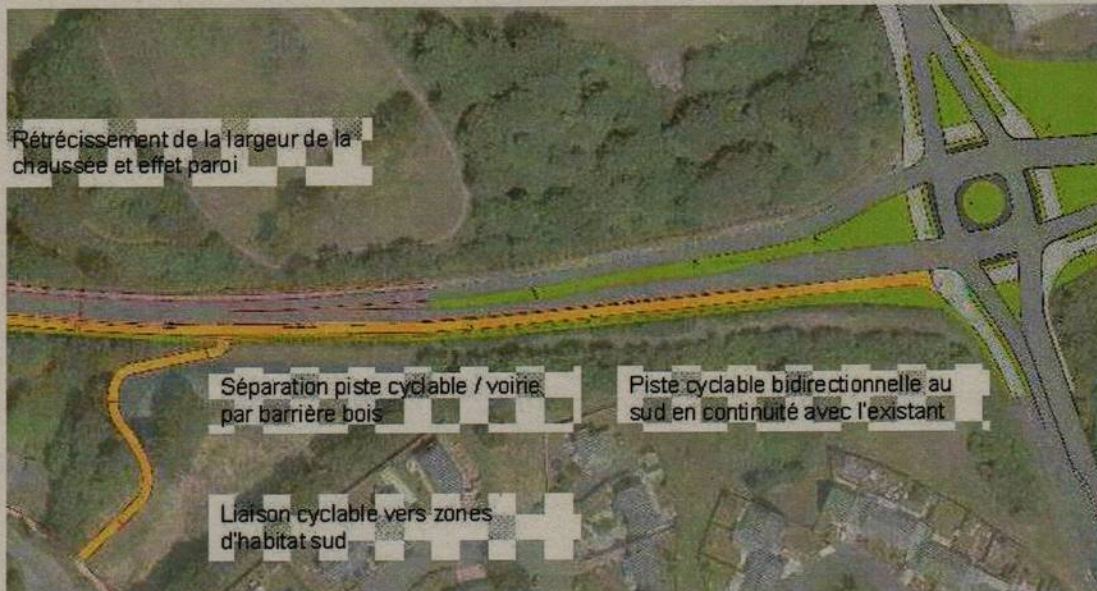
LOCALISATION



Brest
MÉTROPOLE

ENJEUX





Coût total du projet : 603 000 € HT

Coût de l'aménagement cyclable : 334 500 € HT

Projets	Descriptif détaillé	Coût unitaire	Quantité en mètres linéaires	Total HT
Aménagements cyclables Boulevard Tanguy Prigent	tous travaux cyclables	530,95	630,00	334 500,00
	TOTAL			334 500,00

Date des travaux : 2nd semestre 2020 en fonction des dates de reprise d'activité.

9.3- Mise en œuvre de double sens cyclables en centre-ville de Brest

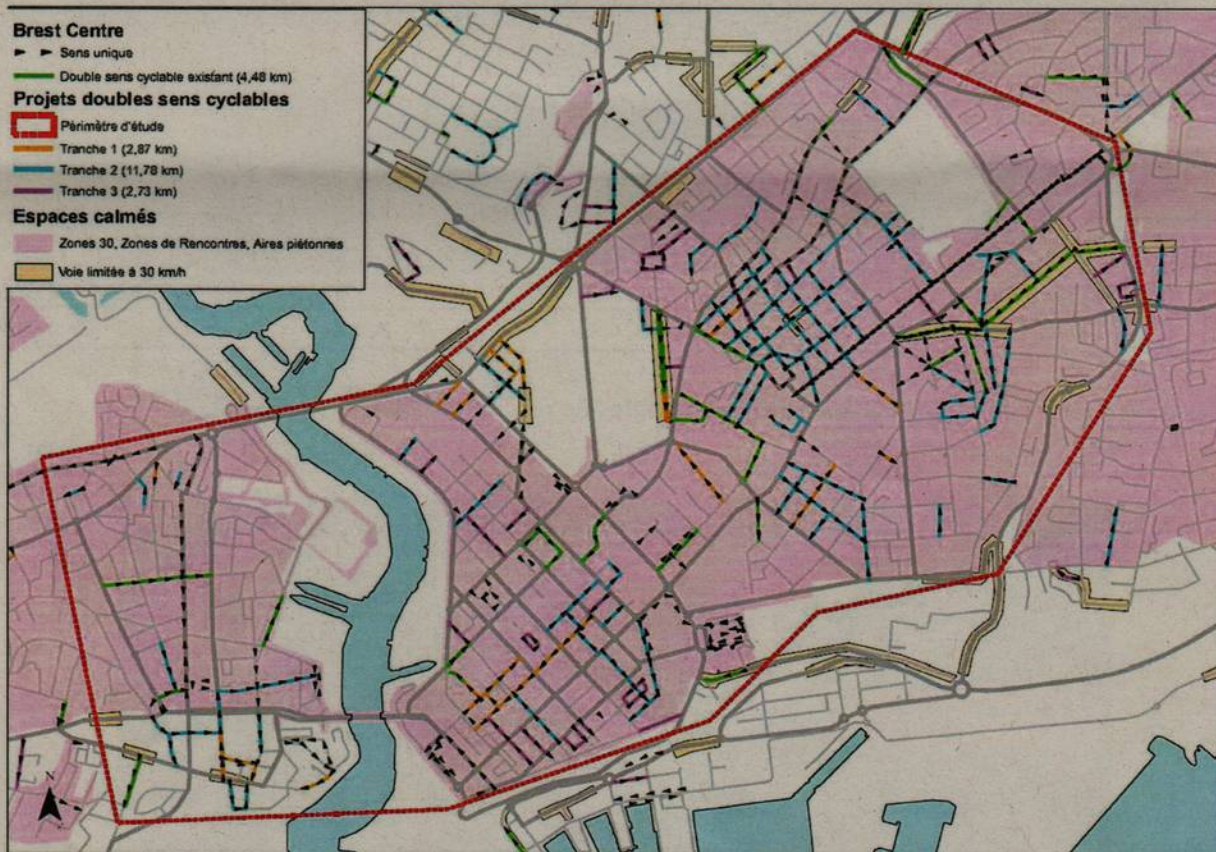
Toujours dans le cadre de la mise en œuvre du schéma directeur vélos 2020 – 2025, Brest métropole va autoriser et aménager les doubles sens cyclables des voies à sens unique (en zone de circulation apaisée mais aussi ailleurs), en priorité là où cela apporte une réelle valeur ajoutée aux cyclistes (raccourcis, desserte des pôles générateurs...).

Ainsi il est programmé en 2020 le passage de 17 km de sens unique en double sens vélo dans le cœur de métropole. En fonction des caractéristiques de la voie, notamment les trafics des véhicules motorisés et vélos et la largeur de voie, ces rues seront aménagées par une bande vélo et pictogrammes vélos ou de simples pictogrammes vélos, en accompagnement de la signalisation verticale obligatoire.

Coût de l'aménagement cyclable : 180 000 € HT

Projets	Descriptif détaillé	Coût unitaire	Quantité en mètres linéaires	Total HT
Double sens cyclables centre-ville de Brest	Double sens cyclable simple logo vertical	2,96	13 600,00	40 256,00
	Double sens cyclable simple logo horizontal	5,07	13 600,00	68 880,00
	Double sens cyclable simple - bande cyclable horizontale	2,96	4 300,00	12 728,00
	Double sens cyclable simple - bande cyclable verticale	13,52	4 300,00	58 136,00
	TOTAL			180 000,00

Date des travaux : à partir du second semestre 2020



Voies cyclables des Rives de Penfeld

« La Penfeld, l'artère verte de Brest » figure parmi les lauréats du dernier budget participatif de la ville de Brest. Le projet vise à aménager l'itinéraire reliant depuis le centre-ville les quartiers des Quatre-Moulins, Bellevue, Lambézellec puis les communes de Guilers et Bohars en cheminant le long de la Penfeld.

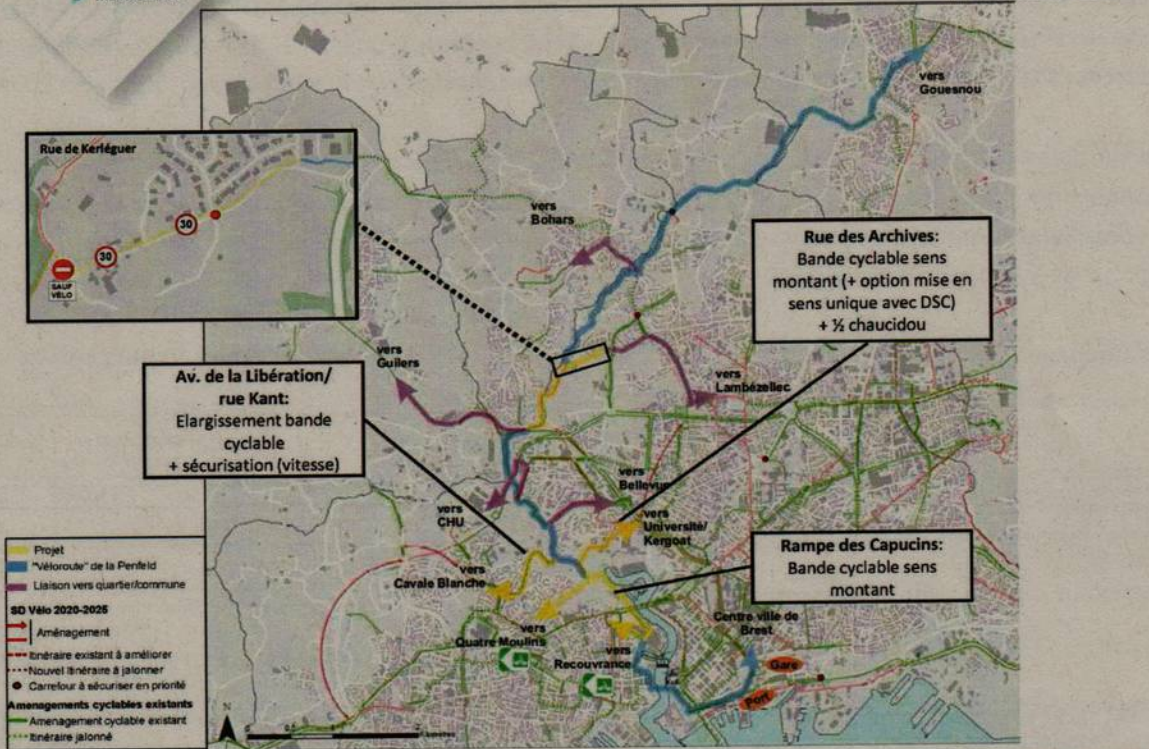
Pour cela plusieurs tronçons de l'itinéraire seront aménagés : la rampe des Capucins avec la création d'une bande cyclable sens montant, le réaménagement des rives de la Penfeld entre l'impasse du Lannoc et la rue de Kerleguer par l'aménagement d'une piste cyclable bidirectionnelle et la création d'une chaudière rue de Kerleguer, soit un linéaire global de 1 900 mètres à traiter.

Coût de l'aménagement cyclable : 315 000 € HT

Projets	Descriptif détaillé	Coût unitaire	Quantité en mètres linéaires	Total HT
Aménagements cyclables Rives de Penfeld	tous travaux cyclables	165,79	1 900,00	315 000,00
	TOTAL			315 000,00

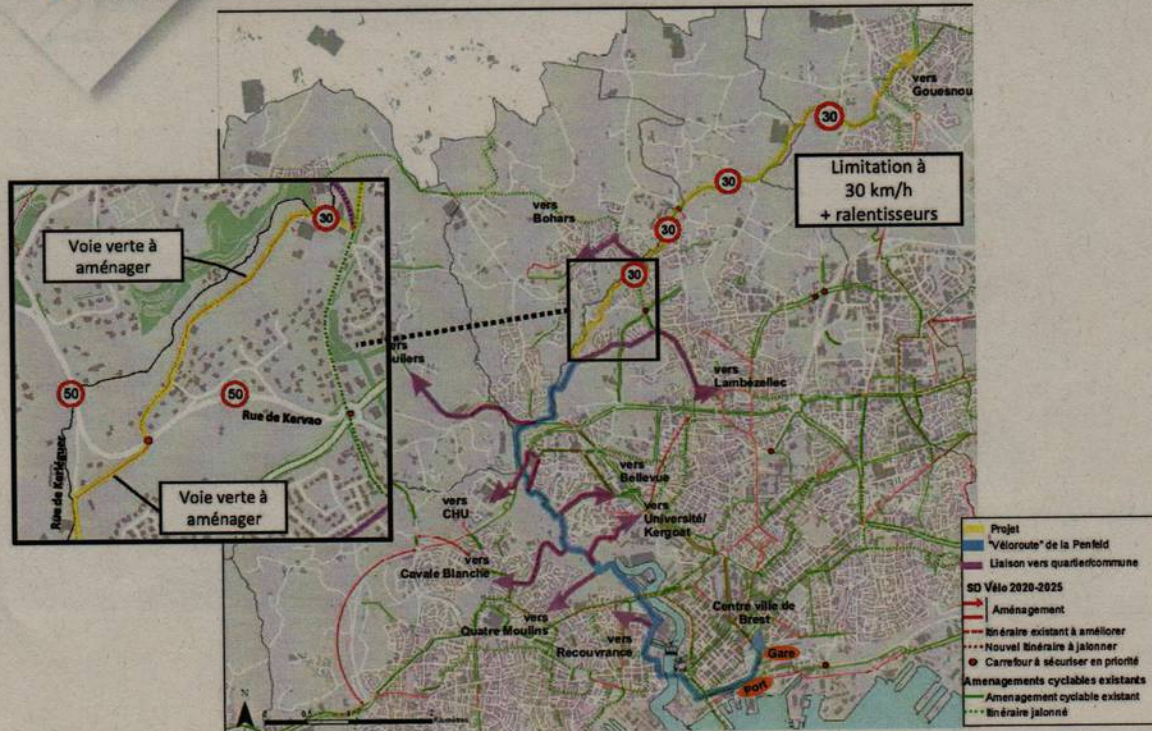
Date des travaux : A partir du 2nd semestre 2020





Mars 2020

Direction des Mobilités



Mars 2020

Direction des Mobilités